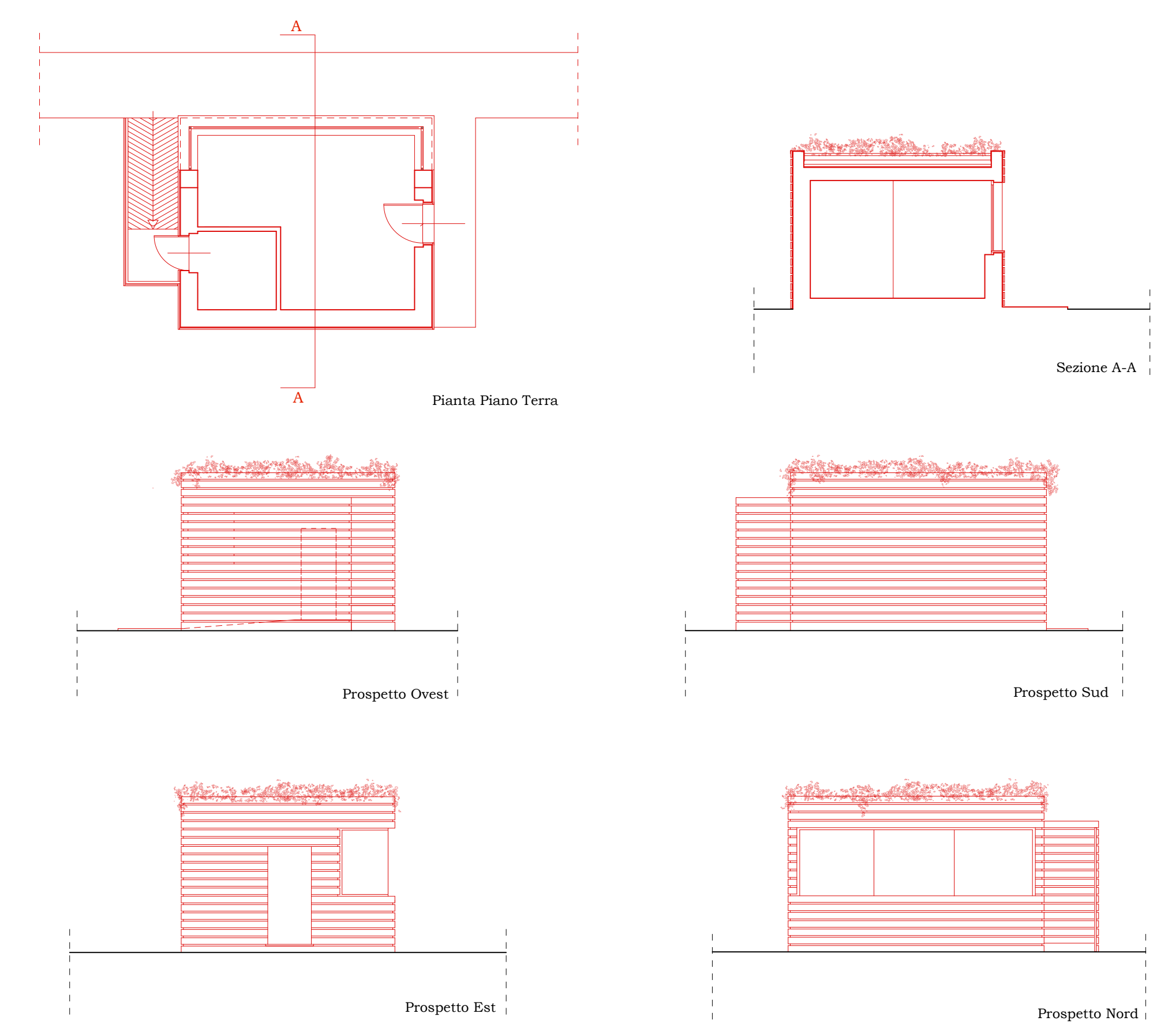


MANUFATTO SERVIZI AD USO DELL'AREA A PARCHEGGIO



Comune di Ameglia
 Provincia della Spezia

Opere di riqualificazione, adeguamento, attualizzazione e realizzazione di manufatto servizi, relativamente all'area destinata a parcheggio di uso pubblico e sita in località Fiumuretta, Via Baban.

Committente:
 Soc. CARE S.r.l.
 P.zza Garibaldi n°4, 19038 Sarzana (SP)

Progettista:
 Cristina Gianni Architetto
 Via Giuseppe Mazzini n°106, Sarzana (SP)

TAVOLA N°3
RAFFRONTO

Planimetria generale area a parcheggio
 scala 1/200

Sezione tipo scala 1/100

Manufatto servizi: pianta sezione, prospetti
 scala 1/100

Il Committente

Il progettista

